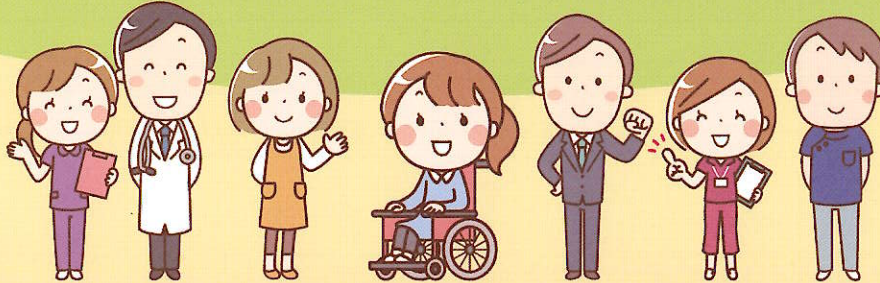


# 静岡県立富士特別支援学校 特別支援教育センター的機能のご案内

～想いを支え、支援をつなぎ、未来を広げます～

特別支援学校は「特別支援教育のセンター的機能の役割を担う学校」です。



## 1. 研修等への協力 ～コーディネーター等の派遣～

・ 保育園、幼稚園、小・中学校、高等学校、放課後児童クラブなどからの依頼を受け、発達障害や知的障害、気になる子の理解や支援方法の研修会や事例検討に協力します。  
(講師派遣等)

例えば ・ 個別のケース会議への参加、助言

※ 必要に応じて関係機関との連絡調整を行い、連携して支援について考えます。

- ・ 校内研修会の講師 (気になる子への理解と対応、通常の学級での合理的配慮等)
- ・ 保護者向け研修会の講師 等

## 2. 教育相談 ～このような相談にお応えしています～

・ お子さんの発育・学習・行動・心理面など、ご心配なこと、就学先、進路先等の相談をお受けします。また、お子さんの支援方法を一緒に考えます。

- 対象** 幼稚園・保育園・小学校・中学校・高等学校などに在籍するお子さんの保護者・施設・放課後支援等の支援者、関係機関の方等、どなたでも



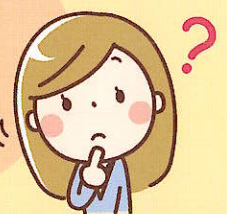
### 保育士・学校等の先生方

- ・ クラスの児童・生徒の生活や学習のようす
- ・ 活用できる支援や教材
- ・ 進路や卒業後の生活について



### 保護者の方々

- ・ わが子の気になることを相談したい
- ・ 進路や卒業後の生活への不安
- ・ 特別支援学校の教育について



## お問い合わせ

STEP 1 : 裏面相談カードに必要事項を記入

STEP 2 : お電話または FAX で申し込み

STEP 3 : 相談日・時間・場所の決定 (担当者からお電話いたします)

富士特別支援学校長・特別支援コーディネーター 相談カードに沿ってお気軽に御連絡ください